

# SIGNO

## Klemensler

- 1) Faz 220 V AC 50 Hz
- 2) Nötr
- 3) Flaşör
- 4) Flaşör
- 9) 0 V DC
- 10) 24 V DC max 200 mA
- 11) Ortak Uç
- 12) SCA lamba
- 13) COR lamba
- 14) MAN lamba
- 15) Senkronize bağlantı
- 16) Stop (NC)
- 17) Fotosel Kontakt ucu (NC)
- 18) Aç Dur Kapat Dur
- 19) Aç
- 20) Kapat

## Dip Switchler

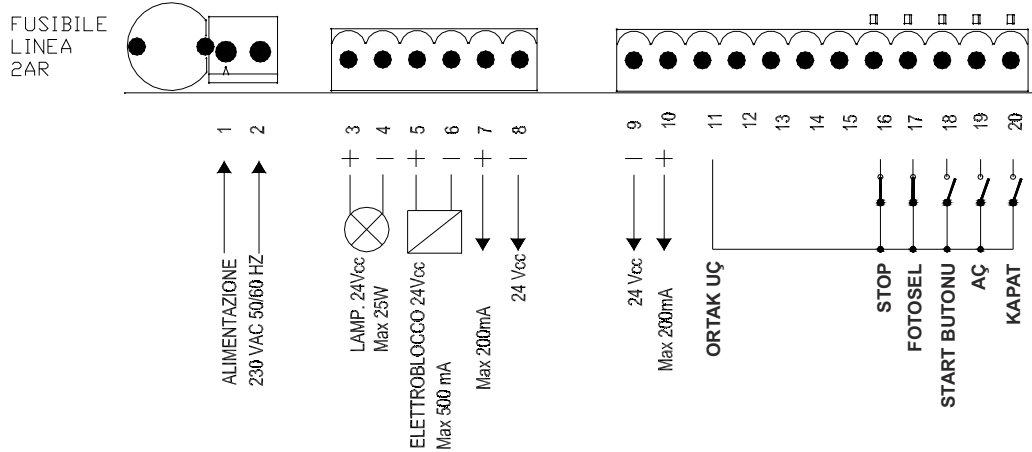
- 1- 2 OFF OFF Açma veya kapama butonlarına bastıkça hareket  
ON OFF Semi otomatik mod. (Aç dur Kapat Dur)  
OFF ON otomatik kapanma  
ON ON Otomatik kapanma devrede ve her zaman kapan
- 3 Açma işlemi yaparken açma komutu geldiğinde işlemi kesmez.  
Kapama komutu geldiğinde ters yönde hareket eder.
- 4 Flaşör hareket başlamadan önce sinyal vermeye başlar.
- 5 Araç fotoselden kurtulduktan TP süresi sonra kapanma devrede  
(otomatik ve semi otomatik durumlarda farklılık var!)
- 6 Flaşör otomatik kapanma bekleme süresince devrede
- 7 Flaşör motordan 2 sn.önce devrede
- 8 Fotosel açılmada da devrede
- 9 Kol açıkken İkaz lambası tek yönlü yol için aktif olur
- 10 Kol açıkken İkaz lambası çift yönlü yol için aktif olur
- 11 Programlama dip switchleri
- 12 Programlama dip switchleri

## Trimpotlar

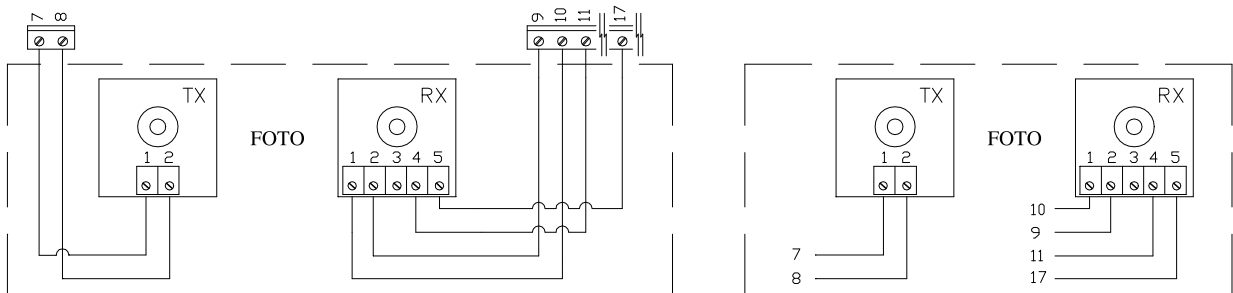
**FORCE** : Motor gücü

**SEED** : Motor hızı

**HOLD** : Otomatik kapanma bekleme süresi

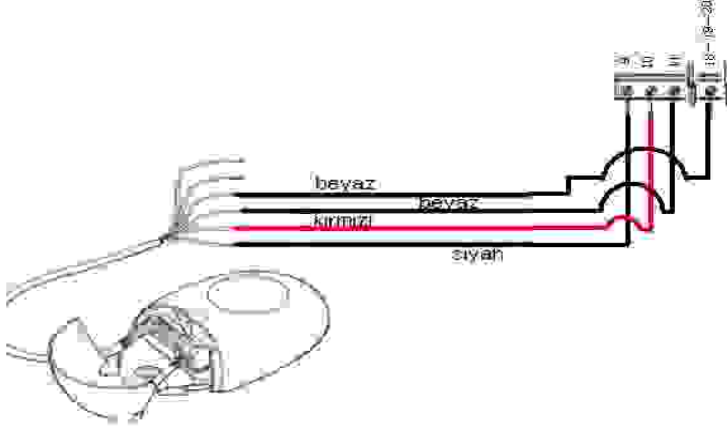


## Fotosel Bağlantısı



Fotosel bağlantısı yukarıdaki şekilde yapılmalıdır. Eğer Fotosellerinizin alıcı kartı 4 lü ise 3 ve 4 ü sırası ile 11 ve 17 bağlayınız.

## Harici Alıcı Bağlantısı



## PROGRAMLAMA

- 1) Kolu yarı açık pozisyona getirin.
- 2) Dip switchlerden 10 lu olandan 1 ve 2 li olandan 1 i ON konumuna getirin. Bakınız yandaki şekil.



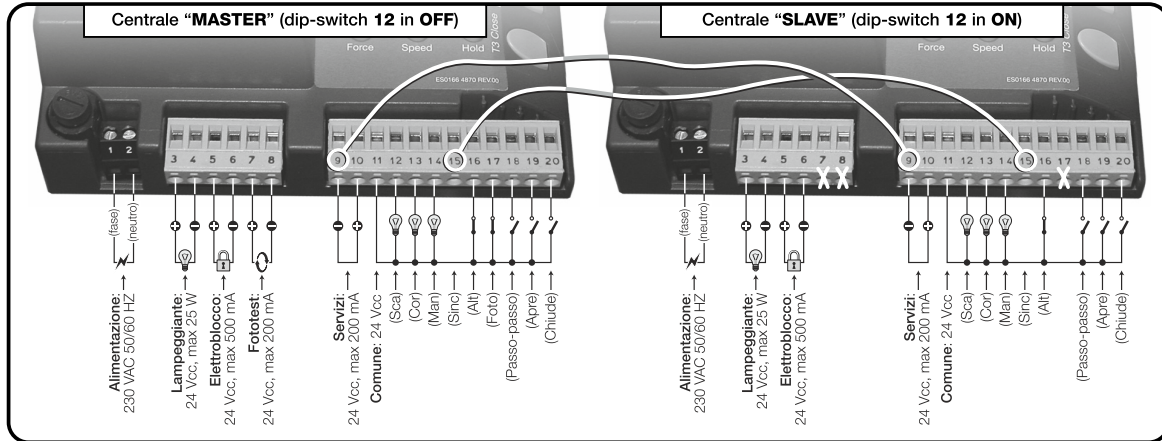
- 3) Close Butonuna basılı tutun. Kol hareket edince bırakın. Kol ilk önce aşağı daha sonra yukarı sonra tekrar aşağı inip programı tamamlayacaktır.

\*\*\* Eğer motor ilk olarak açılmaya doğru hareket ederse dur komutu verin ve motor kablolarının ve limit switch kablolarının yerini değiştirin.

- 4) Kol tamamen kapandıktan sonra dip switchleri yandaki şekildeki gibi yapınız.



## Senkronize Bağlantı



## HAFIZA SİLME (Fabrika ayarları)

- 1) Dip switch 1 - 11 - 12 yi ON konumuna getirin.
- 2) STOP butonuna basılı tutun, OK ledi hızlı flaş yapmaya başlayınca bırakın.
- 3) OPEN ve CLOSE butonlarına aynı anda bir kez basıp bırakın.
- 4) Dip switch 1 - 11 - 12 yi OFF konumuna getirin.

1) Heriki bariyeride norma şekilde bağlayın. Sadece bir takım fotosel kullanın ve bu 1 takım fotoseli Master olan bariyere bağlayın.

2) Master bariyerden Slave bariyere olan bağlantılar üstteki resimde gözükmektedir.

Master	Slave
9	9
15	15

3) Slave olan bariyerin 7-8- 17 numaralı klemenslere herhangi bir kablo bağlantısı yapmayınız.

4) Programlamayı Master bariyer üzerinden yapınız.

### **KUMANDA TANIMLAMA**

Kumanda tanıma işlemi iki şekilde olmaktadır.

MOD 1 ve MOD2 şeklindedir.

**MOD1** Kumandanın aynı butonu ile step by step(aç-dur-kapat) çalıştırma.

- 1) Alıcının üzerindeki butona basıp çekin.
- 2) Kumandanın tanıtmak istediğiniz butonuna 7 saniye kadar basılı tutun.
- 3) Alıcının üzerindeki ışığın sönmelerini bekleyin.
- 4) Kumanda tanıtılmıştır.

**MOD2** Kumandanın butonları;

- 1.Buton Aç-Dur-Kapat-Dur
- 2.Buton Kısmı Açma
- 3.Buton Aç
- 4.Buton Kapat şeklinde tanıtılır.

- 1) Alıcının üzerindeki butona basılı tutun
- 2) Alıcının üzerindeki ışık yanınca elinizi çekin.
- 3) Kumandanın 1. butonuna 10 saniye kadar basılı tutun.
- 4) 10 saniye sonra kumandanın butonundan elinizi çekin.
- 5) Alıcının üzerindeki ışık sönmeye başladığında kumandanız yukarıdaki gibi çalışır.

\*\*\*\*\* MOD2 kumanda tanıtmayı sadece SMXI ve SMXIS alıcılarda (soketli alıcılarda) çalışır.

\*\*\*\*\* SMX2 de MOD2 şeklinde tanıtmayı yaparsanız. 1. kanalı 1. buton, 2. kanalı 2. buton çalıştırır.

\*\*\*\*\* Kumanda alıcısı kendi üzerinde olan motorlarda sadece MOD1 şeklinde okutma yapılır.

### **UZAKTAN KUMANDA SİLİNME**

- \* Alıcının butonuna basın ve basılı tutun
- \* Led uzun süre yanacak ve daha sonra sönmeye başlayacak
- \* Led 3'üncü kez yandığında butonu bırakın ve 10 sn bekleyin
- \* İşlem doğru yapıldıysa alıcı üzerindeki LED çok hızlı bir şekilde yanıp sönecektir.